

Technische Daten

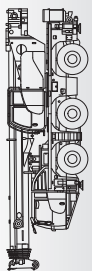
Achslasten				
Achse	1	2	3	Gesamtgewicht
Achslast (t)	12	12	12	36

Fahrgeschwindigkeiten (km/h)*			
	V	R	Steigfähigkeit
Straßenfahrt	85	-	75%

* Bereifung 14.00 R 25

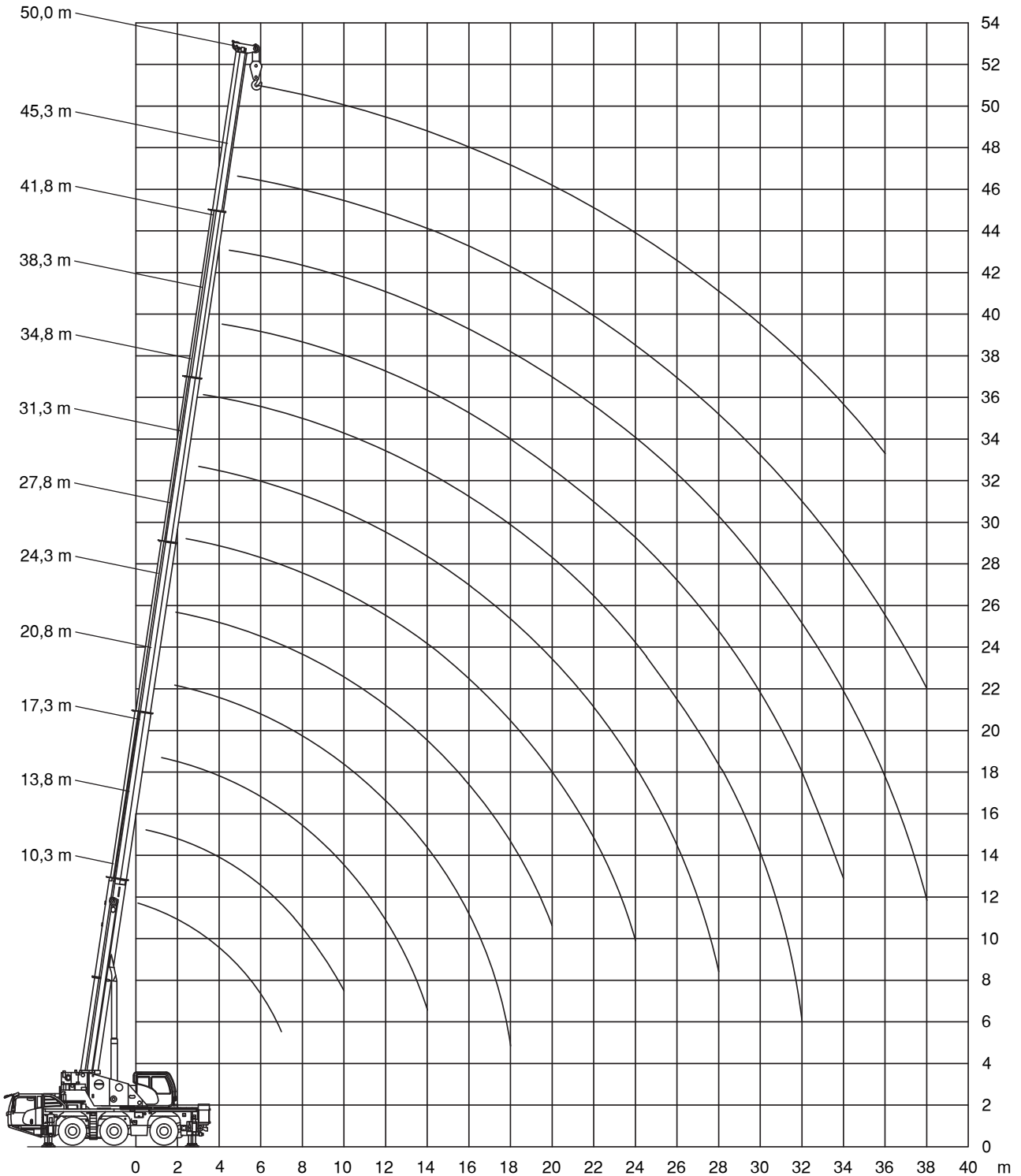
Arbeitsgeschwindigkeiten				
Antriebe	Geschwindigkeit (m/min)	Seildurchmesser (mm)	Seillänge (m)	Seilzug (kN)
Winde 1	0 - 121	18	160	60,2
Winde 2	0 - 106	18	240	60,2
Drehwerk	0 - 1,8 min ⁻¹			
Wippwerk	ca. 50 s bis 82° Auslegerstellung			
Teleskopieren	ca. 490 s für Auslegerlänge 10,3 - 50 m			

Hakenflaschen				
Traglast (t)	Rollen	Stränge	Gewicht (kg)	
35,6	3	6	550	
18,1	1	3	300	
6,1	-	1	170	

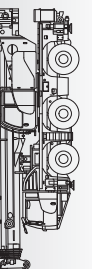




Die Arbeitsbereiche am Teleskopausleger



03-2013





10,3-50m



6,8t



6,9x6,5m



360°



75%

Spezialkran 3-Achs

m	10,3*	10,3	13,8	17,3	20,8	24,3	27,8	31,3	34,8	38,3	41,8	45,3	50	m
	55													
3	35,6	35,6	35,6	35,6	31									3
4	35,6	35,6	35,6	32,4	27,9	24,3	21,4							4
5	32,8	32,4	32,3	29,3	25,1	21,6	19,7	14,8						5
6	27,2	26,9	27,1	25,5	22,9	19,2	17,9	13,3	11,6					6
7	20,4	20,4	21,1	20,5	19,9	17,6	16,2	12,2	10,6	8,9				7
8			16,7	16,8	16,6	16,1	14,7	11,4	9,8	8,6	6,9			8
9			13,7	14,1	13,6	14	13,2	10,8	9,1	8,3	6,7	5,5		9
10			11,8	12	12	11,8	11,5	10,3	8,4	7,8	6,6	5,4	3,8	10
12				9	9	8,8	8,8	8,9	7,3	6,7	6,1	5,2	3,8	12
14				7,1	7,1	7,4	7,2	6,9	6,3	5,9	5,5	4,9	3,7	14
16					5,9	6	5,8	5,6	5,6	5,2	5	4,6	3,5	16
18					5,1	5	4,8	4,8	4,7	4,5	4,3	4,2	3,2	18
20						4,2	4,1	4,2	3,9	3,8	3,8	3,6	2,9	20
22							3,6	3,6	3,3	3,3	3,2	3	2,6	22
24							3,2	3,1	2,9	2,9	2,7	2,5	2,3	24
26								2,6	2,6	2,5	2,3	2,1	2	26
28								2,3	2,2	2,1	1,9	1,9	1,7	28
30									1,9	1,8	1,6	1,6	1,4	30
32									1,7	1,6	1,4	1,4	1,2	32
34										1,3	1,3	1,1	0,9	34
36											1,1	0,9	0,7	36
38											1	0,8		38

* 0°

